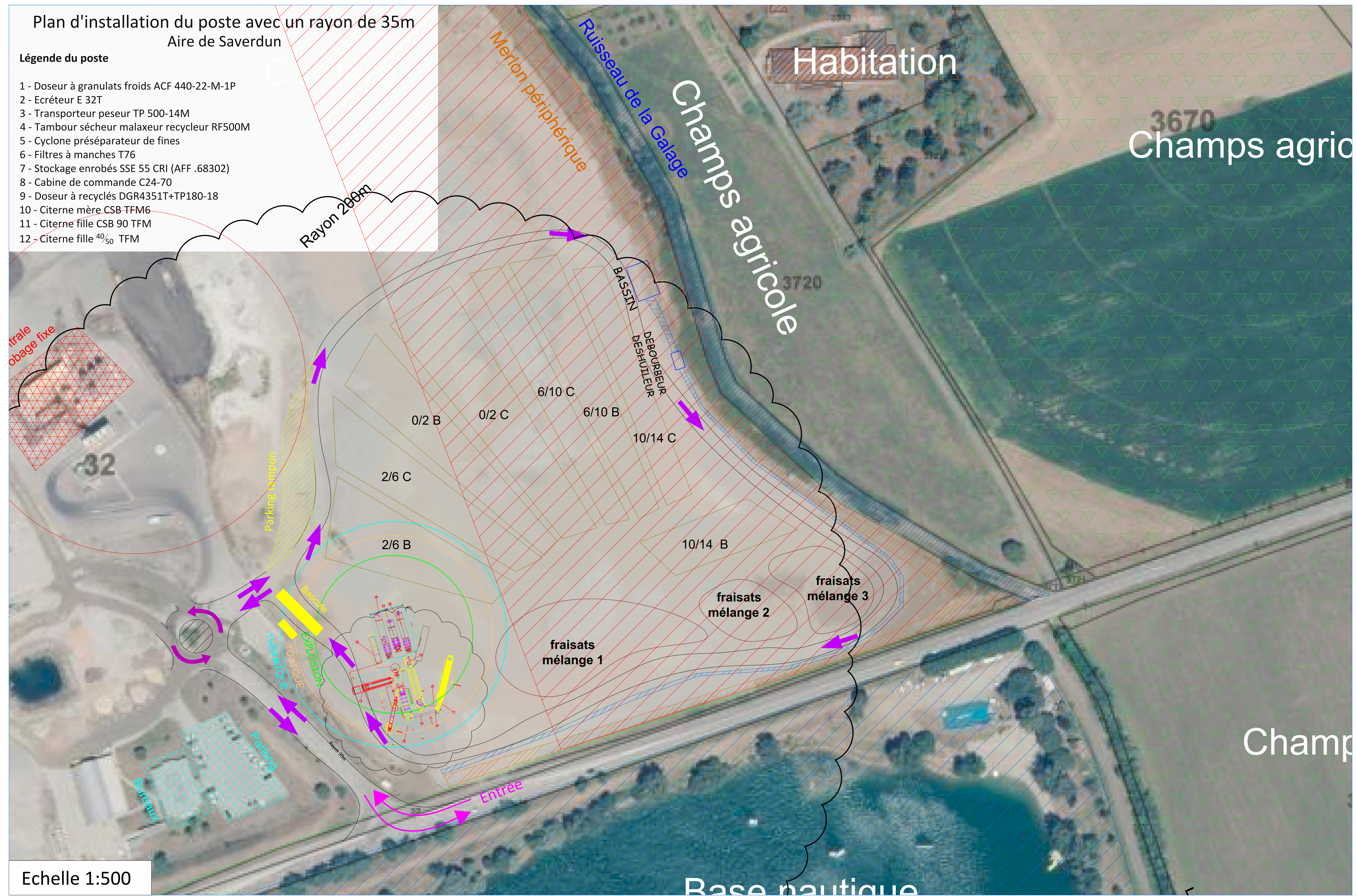


# Plan d'installation du poste avec un rayon de 35m Aire de Saverdun

## Légende du poste

- 1 - Doseur à granulats froids ACF 440-22-M-1P
- 2 - Ecrêteur E 32T
- 3 - Transporteur peseur TP 500-14M
- 4 - Tambour sécheur malaxeur recycleur RF500M
- 5 - Cyclone préséparateur de fines
- 6 - Filtres à manches T76
- 7 - Stockage enrobés SSE 55 CRI (AFF .68302)
- 8 - Cabine de commande C24-70
- 9 - Doseur à recyclés DGR4351T+TP180-18
- 10 - Citerne mère CSB TFM6
- 11 - Citerne fille CSB 90 TFM
- 12 - Citerne fille <sup>40</sup>/<sub>50</sub> TFM



Echelle 1:500